

CALENDRIER & DUREE

La formation à la coordination de programmes d'ETP est organisée sous la forme d'un cycle de 6 journées thématiques (soit 42 heures de formation)

- ✚ Le jeudi 6 avril 2017
- ✚ Le jeudi 18 mai 2017
- ✚ Le jeudi 22 juin 2017
- ✚ Le jeudi 7 septembre 2017
- ✚ Le jeudi 12 octobre 2017
- ✚ Le jeudi 9 novembre 2017

LIEU

CARSAT Nord Picardie
11, Allée Vauban - 59662 VILLENEUVE D'ASCQ

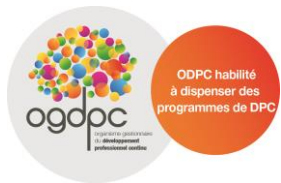
FRAIS D'INSCRIPTION

Au titre du congé individuel de formation, du plan de formation ou à titre individuel :

- ✚ Le cycle complet de 6 journées : 570 €

Date limite de dépôt des dossiers de candidature : **03 mars 2017**

CONTACT



CERFEP* Formation / Mélanie SEILLIER
Responsable pédagogique / Marie-Line ZANELLI
marie-line.zanelli@carsat-nordpicardie.fr

Tel : **03 20 05 64 93**

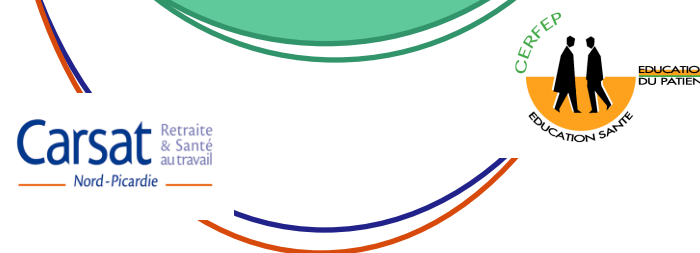
Secrétariat : 03 20 05 60 42

Dossiers de présentation et de candidature consultables sur le site : www.carsat-nordpicardie.fr
Rubrique Acteurs de santé/L'éducation du patient/
Formation Cerfep/Education thérapeutique du patient

*Organisme évalué favorablement pour dispenser des programmes de DPC auprès des sages-femmes, des pharmaciens et de l'ensemble des professionnels paramédicaux

EDUCATION DU PATIENT

FORMATION
À LA COORDINATION
DE PROGRAMMES
D'ETP



FORMATION DE COORDONNATEUR / Cycle 2017

Depuis la loi du 21 juillet 2009 (Hôpital, Patients, Santé, Territoires), l'éducation thérapeutique du patient (ETP) a une reconnaissance légale et se structure peu à peu dans le système et les territoires de santé : elle est un enjeu majeur pour permettre aux patients de vivre le mieux possible avec une ou plusieurs maladies chroniques.

De nouveaux modes de partenariats sont apparus, notamment entre l'hôpital, le secteur extrahospitalier et les associations de patients, nécessités par le besoin de cohérence dans le parcours de santé et de soins du patient.

Une nouvelle mission a vu le jour, permettant d'articuler et de structurer de façon optimale la démarche d'ETP, de favoriser l'échange et le partage entre les professionnels qui œuvrent et collaborent pour le bien être du patient et ce, quels que soient leurs lieu et mode d'exercice. A ce stade d'évolution, les rôles ont besoin d'être clarifiés, les activités explicitées, notamment celles du coordonnateur de programme d'ETP.



PUBLIC

Cette formation s'adresse aux professionnels concernés par l'éducation thérapeutique du patient qui ont ou auront pour mission d'assurer la coordination de programmes, quels que soient leur domaine d'activité, leur lieu et mode d'exercice.

Les personnes devront attester d'une formation de 40 heures en ETP ou témoigner d'une expérience significative dans la pratique de l'ETP ou la coordination de programme.

OBJECTIFS DE LA FORMATION

Ce cycle de 6 journées thématiques vise l'amélioration de la coordination de programmes d'éducation thérapeutique des patients vivant avec une ou plusieurs maladies chroniques, notamment par le renforcement de la collaboration entre les acteurs impliqués.

Il s'agit pour les professionnels d'acquérir et/ou de développer des compétences utiles à l'exercice de leurs missions de coordonnateur de programme d'ETP (depuis la conception, la mise en œuvre, le suivi, jusqu'à l'évaluation et la valorisation de l'action menée)

METHODES PEDAGOGIQUES / ELEMENTS DE CONTENU

Cette formation est organisée sous la forme de 6 séminaires thématiques privilégiant l'analyse de pratiques, les échanges et le partage d'expériences et de savoirs, étayés par des apports théoriques et des études de cas.

✚ Les thèmes prévisionnels retenus :

- J 1 - Rôle et missions du coordonnateur de programme d'ETP
- J 2 - La conception d'un programme d'ETP : un projet mené en équipe
- J 3 - La conception d'un programme d'ETP : une démarche d'ingénierie pédagogique
- J 4 - La démarche évaluative : un vecteur d'amélioration des pratiques professionnelles
- J 5 - La participation des patients au processus éducatif (1/2J)
La coordination de l'équipe et des acteurs concernés (1/2J)
- J 6 - Les enjeux et modalités d'une communication efficace auprès des partenaires et des acteurs concernés

✚ Un dossier documentaire et une bibliographie sélective viendront étayer les apports de la formation.