

# PATIENT INTERVENANT

en éducation thérapeutique...

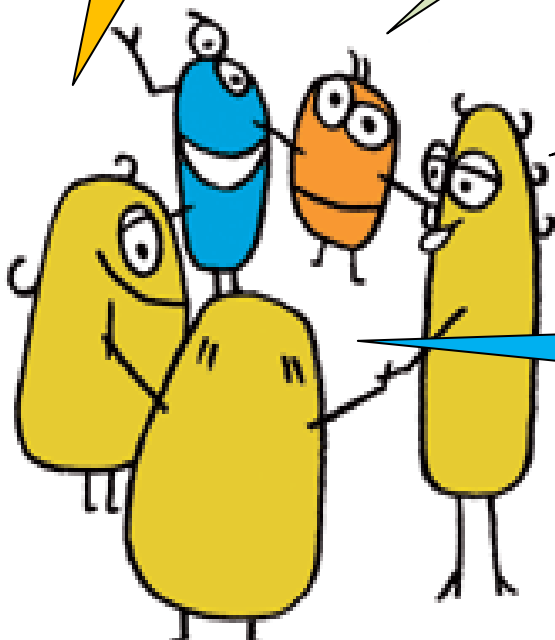
...collaborer à la conception, la mise en œuvre et l'évaluation des programmes d'ETP

Qu'est-ce que  
l'éducation  
thérapeutique du  
patient ?

C'est quoi un  
« patient  
intervenant » ?

Quelle est sa place ?  
Quels sont ses rôles ?

Comment intervenir en  
éducation  
thérapeutique ?



## **Qu'est-ce que l'éducation thérapeutique ?**

L'éducation thérapeutique est un ensemble d'actions proposées aux personnes vivant avec une maladie chronique leur permettant d'acquérir des compétences pour mieux vivre avec leur maladie au quotidien.

L'éducation thérapeutique est proposée sous forme de rencontres individuelles et activités collectives. Elle peut être proposée par les professionnels de santé et les associations de patients.

## **C'est quoi un patient intervenant ?**

Le Patient Intervenant est une personne ayant l'expérience, la connaissance d'une maladie chronique et une formation à l'éducation thérapeutique. Il collabore avec des professionnels de santé ou des représentants d'associations de patients à la construction et/ ou la mise en place des actions d'éducation thérapeutique auprès des patients chroniques.

Le patient intervenant :

- a un recul sur sa maladie
- amène une critique positive
- est prêt à partager son expérience de la vie avec la maladie
- participe à l'animation de groupes
- est bénévole

## **Comment intervient-il en éducation thérapeutique ?**

Pour intervenir en éducation thérapeutique quelques conditions doivent être remplies :

- faire partie ou être accompagné dans la démarche par une association de patients
- être prêt à s'engager et être disponible
- suivre une formation spécifique (éducation thérapeutique, relation d'aide, animation de groupe...)

Le patient intervenant :

### Quelle place ? Quels rôles ?

En fonction de ses motivations et disponibilités, il peut:

- collaborer avec les équipes éducatives dans la construction et l'évaluation des actions d'éducation thérapeutique.

Rôles :

- Participer aux réunions d'équipe (professionnels de santé, du social, représentants d'associations de patients...)
- Partager son vécu et son expérience de la maladie
- Donner son avis sur les actions proposées au regard des besoins des patients
- Participer à la construction des activités et des outils d'animation
- co-animer avec des professionnels de santé des actions/séances d'ETP.

Rôles:

- Préparer et évaluer le déroulement des activités avec le co-animateur
- Partager son vécu et son expérience de la maladie
- Contribuer au « mieux vivre avec la maladie »

### Ce que vous apportera cette expérience :

- Une valorisation, un sentiment d'utilité sociale, un épanouissement personnel
- Une reconnaissance en tant qu'intervenant dans l'équipe ETP au côté des autres intervenants
- Une reconnaissance de vos compétences construites par le vécu et l'expérience de la maladie chronique
- Un accomplissement quant à l'amélioration de la prise en charge de malades chroniques

Pour plus de renseignements vous pouvez contacter

**Oana SOLCAN**

Chargée de formation

CEntre de Ressources et de Formation à l'Education du Patient (Cerfep)

Coordinatrice Axe Patient

Centre Régional de Ressources et de Compétences en ETP (CRRC-ETP)

**Tél. 03.20.05.74.51**

[oana-loredana.solcan@carsat-nordpicardie.fr](mailto:oana-loredana.solcan@carsat-nordpicardie.fr)

**CARSAT Nord-Picardie**

**CERFEP**

11 allée Vauban

59662 Villeneuve d'ascq cedex