

ENTREPRISES

Connaître & Comprendre...

Pour agir ensemble sur



Le coût
des risques
professionnels

QUI SOMMES-NOUS ?

La Carsat Nord-Picardie est l'assureur social du risque professionnel.

En effet, le système assurantiel des risques professionnels de l'assurance maladie garantit tous les salariés du régime général contre les conséquences des atteintes à leur santé liées à l'exercice de leur métier. Il s'agit de l'un des principes fondateurs de la Sécurité sociale, basé sur la solidarité des entreprises pour assumer le coût des accidents de la vie professionnelle. Le processus assurantiel s'appelle « la tarification AT/MP ». Le but est notamment d'inciter les entreprises à se préoccuper de l'impact économique interne de la santé et de la sécurité au travail.

Notre action à votre service : procéder au juste calcul de votre taux de cotisation en prenant en compte l'ensemble des paramètres de votre entreprise (secteur d'activité, taille des établissements, sinistralité...).



NOS MISSIONS

Attribuer votre code risque : nous déterminons l'activité principale de chaque établissement de votre entreprise en vue d'y associer le code risque correspondant. Nous sommes attentifs à l'évolution de la nature de votre activité grâce à la mise en œuvre de campagnes de révisions des taux.

Mettre à jour votre situation pour notifier votre taux de cotisation : Toute l'année, nous procédons aux enregistrements des actes et des changements ayant eu lieu au sein de votre entreprise (codification et imputation des accidents du travail et des maladies professionnelles, changements d'adresse, de statuts, vérification des salaires imputés à votre compte...) pour calculer au plus juste votre taux de cotisation et vous le notifier afin que vous puissiez l'appliquer sur les salaires de vos employés.

Pour cela, nous ne travaillons pas seuls et sommes en rapport constant avec les Cnam et les Urssaf.

D'AILLEURS, CONNAISSEZ-VOUS... ...le compte employeur ?

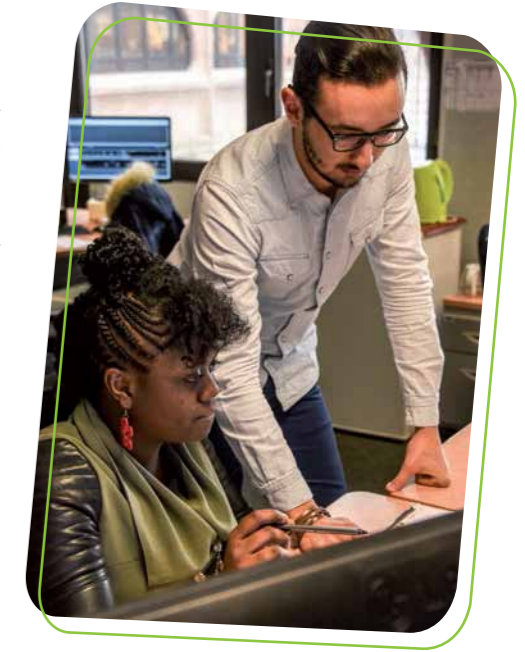
Le compte AT/MP vous offre une visibilité complète sur vos risques professionnels vous permettant ainsi d'agir plus efficacement et rapidement en prévention. Le compte AT/MP est un service ouvert à toutes les entreprises du régime général de la Sécurité sociale. **Quand vous le souhaitez, consultez en ligne vos taux de cotisation notifiés et le détail de leur calcul.** Grâce à une mise à jour quotidienne, suivez en temps réel, les accidents du travail et les maladies professionnelles récemment reconnus impactant vos futurs taux.

NOTRE OFFRE DE SERVICES

Vous aider à vous situer

Se situer, comprendre sa sinistralité et celle de son secteur afin d'avancer et de grandir en prévention, est essentiel. Avec l'aide des études et des statistiques, nous créons du lien entre tarification et prévention des risques professionnels.

Nous répondons aux besoins des utilisateurs et des entreprises en mettant à leur disposition des données issues de requêtes émanant du système d'information tarification et de l'univers statistique.



Nouveau ! La démarche « Grands Comptes ».

Cela concerne les entreprises présentes sur plusieurs régions du territoire français et comptant plus de 2 000 salariés. Cette approche permet d'avoir un interlocuteur unique pour l'ensemble des établissements, au plus près de la société mère afin d'optimiser la justesse de la tarification sur chacun des établissements.

EN PRATIQUE

Le service Tarification de la Carsat Nord-Picardie, ce sont 26 techniciens à votre service afin de vous conseiller, mettre à jour votre compte employeur de l'ensemble des éléments qui permettront de vous notifier votre taux de cotisation.

Retrouvez-nous sur :

www.carsat-nordpicardie.fr
www.net-entreprise.fr
www.ameli.fr/employeur

Twitter : @CarsatNP

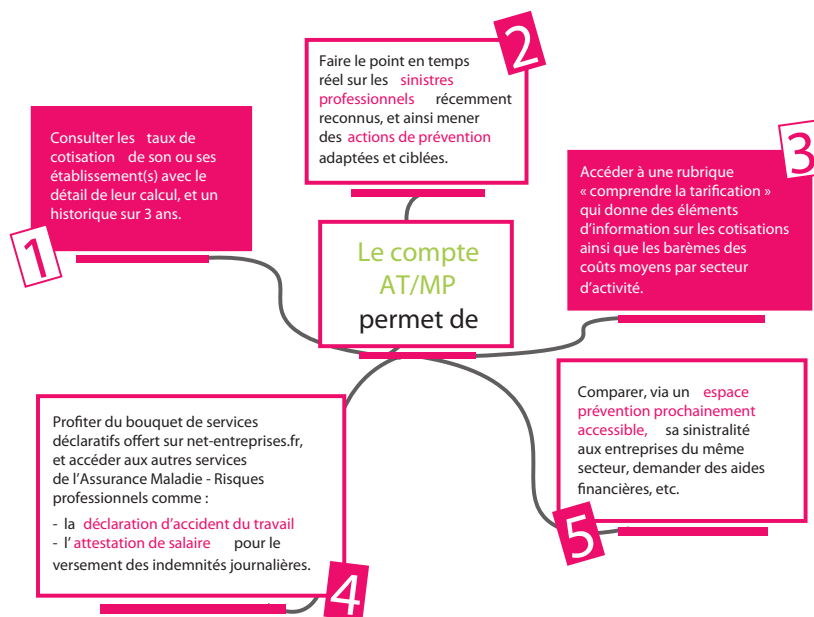
Le coût des risques professionnels

Compte en ligne « accidents du travail et maladies professionnelles » sur net-entreprises.fr :

Pour simplifier les démarches et mieux gérer la prévention des risques professionnels

Accessible depuis net-entreprises.fr, le compte accidents du travail et maladies professionnelles (AT/MP) est un **service en ligne** ouvert à toutes les entreprises cotisantes à la branche risques professionnels du régime général de la Sécurité Sociale.

Il offre une **visibilité complète sur les risques professionnels**, permettant ainsi aux entreprises d'agir de manière plus **efficace et rapide en prévention**. **Gratuit**, ce service en ligne est **consultable 24h/24h** et actualisé quotidiennement.



Carsat Retraite & Santé
 au travail
 Nord-Picardie

Nous contacter :
www.carsat-nordpicardie.fr
www.entreprendre-ensemble.info



Contacts